

FEBRERO 2021

# ACTIVE VALUE CONSERVATIVE EUR

Menor Riesgo ← → Mayor Riesgo

1 2 3 4 5 6 7

Categoría **Cartera gestionada de ETFs**

Divisa **EUR**

Nivel de Riesgo **Conservador**

Zona de Inversión **Global**

## Objetivo y criterios de inversión

El objetivo de inversión es la preservación del capital.

El cliente asume fluctuaciones mínimas del capital invertido y acepta soportar fluctuaciones mínimas en el valor de la inversión.

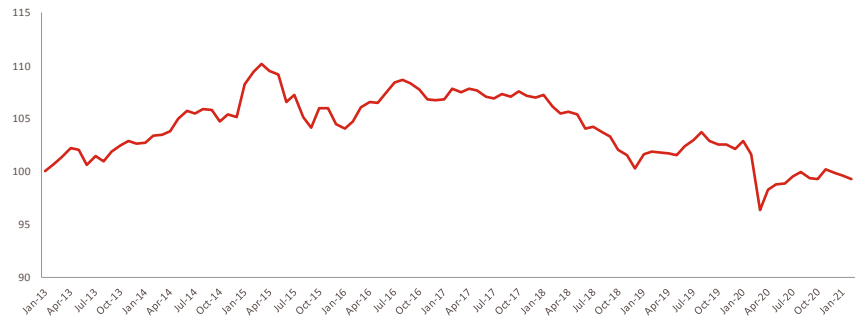
Horizonte temporal recomendado: mínimo 1 - 3 años

Cartera conservadora de gestión dinámica que invierte en un universo global de activos siguiendo los criterios de control de riesgos.

El control de riesgo de la cartera establece una volatilidad máxima anual del 5%.

La inversión se realiza principalmente a través de ETFs, aunque en menor medida puede incluir inversiones a través de instrumentos de inversión colectiva.

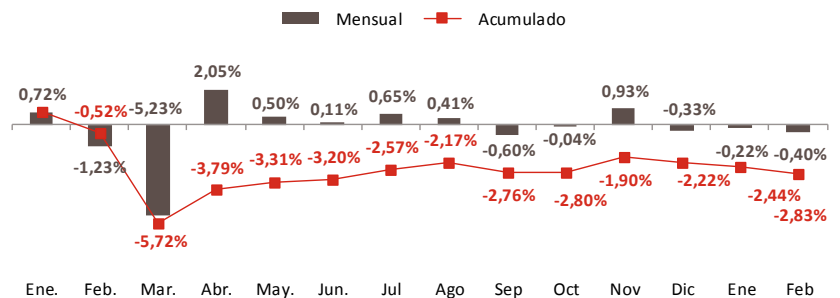
## Evolución rentabilidades de la cartera



	Ene	Feb	Mar	Abr	May	Jun	Jul	Ago	Set	Oct	Nov	Dic
2021	-0,22	-0,40										
2020	0,72	-1,23	-0,11	2,05	0,50	0,11	0,65	0,41	-0,60	-0,04	0,93	-0,33
2019	1,38	0,25	-0,08	-0,11	-0,19	0,81	0,63	0,67	-0,78	-0,31	-0,02	-0,38
2018	0,24	-1,03	-0,69	0,16	-0,23	-1,26	0,15	-0,48	-0,36	-1,23	-0,54	-1,21
2017	0,11	0,92	-0,34	0,37	-0,20	-0,55	-0,12	0,36	-0,20	0,49	-0,39	-0,16
2016	-0,44	0,66	1,31	0,50	-0,09	0,88	0,91	0,25	-0,32	-0,52	-0,86	-0,12
2015	-2,91	1,09	0,69	-0,61	-0,31	-2,35	0,63	-1,97	-0,99	1,78	0,05	-1,45
2014	0,12	0,64	0,07	0,33	1,10	0,76	-0,26	0,42	-0,13	-0,97	0,60	-0,24
2013	-0,36	0,66	0,72	0,79	-0,12	-1,38	0,76	-0,46	0,90	0,57	0,40	-0,23

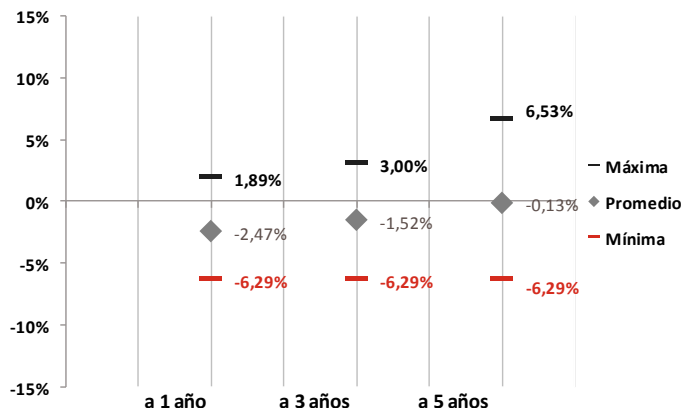
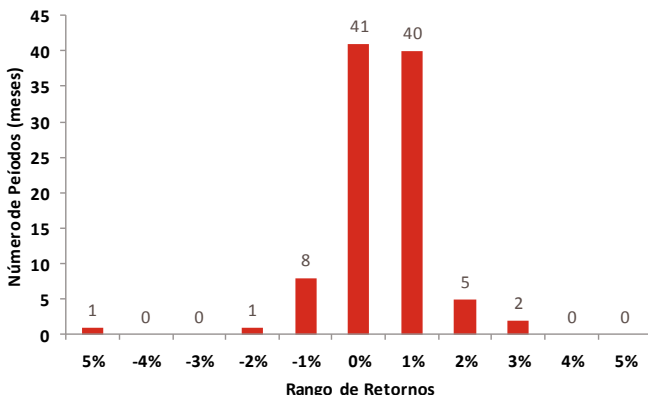
## Métricas de Riesgo

	YTD	a 1 año	a 3 años	a 5 años
Retorno Anualizado	-0,62%	-2,16%	-2,42%	-0,87%
Volatilidad	0,43%	6,05%	3,90%	3,29%
Ratio de Sharpe	-1,45	-0,36	-0,62	-0,26
Máxima Caída	-5,87%	-5,97%	-5,97%	-5,97%
Meses positivos	0	50,00%	37,84%	42,62%



\*Rentabilidades pasadas no garantizan rentabilidades futuras.

## Distribución de rentabilidades



**ACTIVE VALUE  
CONSERVATIVE  
EUR**

Inversión Mínima	<b>50.000 EUR</b>
Comisión gestión	<b>0,70%</b>

**Comentario del gestor**

Se cierra el mes de febrero con publicaciones macro alentadoras tanto para Estados Unidos como para Europa. En EE. UU. se registra un aumento en los ingresos y gastos personales, la confianza del consumidor aumenta superando expectativas y las solicitudes por desempleo disminuyen alcanzando mínimos no vistos desde noviembre. En cuanto a Europa, las publicaciones macro de más relevancia fueron el IFO alemán y el PMI de la UME que tuvieron un resultado por encima de lo esperado, pero aún lejos de los niveles pre-Covid.

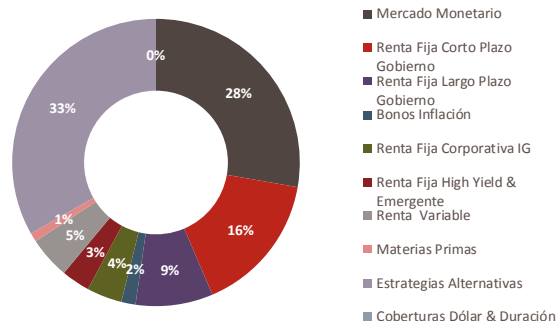
En política monetaria, los mercados siguen apoyándose en la liquidez de los bancos centrales y las expectativas de nuevos estímulos fiscales, que junto a la llegada de la vacuna al público generalista permitirán la recuperación económica. Estados Unidos anuncia un nuevo estímulo de 1.9bn USD que ya ha sido aprobado por la Cámara y está a la espera de la aprobación del Senado. A éste, en el futuro le podría seguir un importante plan de infraestructuras de 2/3bn USD. En cuanto al BCE, mantendrá la inyección de liquidez, aumentando la compra de bonos a través de su programa del PEPP.

El mercado de renta fija se vio impactado negativamente durante el mes de febrero por el repunte de tires, con subida en la curva de rentabilidades tanto en Europa como en Estados Unidos, debido principalmente al incremento en las expectativas de inflación y el tono de recuperación. La tir del Bund alemán pasó de -0.52% a -0.26%, llegando a niveles de hasta -0.20%. El movimiento en el US Treasury 10 años fue todavía más abrupto, pasando de 1.06% a 1.41% en el mes y llegando a tocar el 1.60%. El crédito europeo de grado de inversión se mantuvo estable, mientras que el crédito de grado especulativo amplió sólo 4pbs. En cuanto al crédito en Estados Unidos, el grado de inversión también se mantuvo estable y el crédito de grado especulativo estrechó 8pbs.

**Principales posiciones**

Clase de Activo	% Actual	% Anterior	Variación
	28-feb-21	31-ene-21	Mensual
Mercado Monetario	27,75%	28,68%	-0,93%
Renta Fija Corto Plazo Gobierno	15,83%	15,80%	0,03%
Renta Fija Largo Plazo Gobierno	8,70%	8,79%	-0,09%
Bonos Inflación	1,60%	1,64%	-0,04%
Renta Fija Corporativa IG	3,97%	4,01%	-0,04%
Renta Fija High Yield & Emergente	3,20%	3,22%	-0,02%
Renta Variable	4,72%	3,60%	1,13%
Materias Primas	1,01%	1,01%	0,00%
Estrategias Alternativas	33,21%	33,24%	-0,03%
Coberturas Dólar & Duración	0,00%	0,00%	0,00%

**Distribución por clase de activo**



**Andbank Asset Management**

Desde nuestros inicios hemos estado comprometidos con los objetivos de inversión de nuestros clientes, gestionando su patrimonio con profesionalidad y rigor.

La responsabilidad que nos otorgan nuestros inversores al gestionar su patrimonio es el principio básico que guía nuestras decisiones de inversión en todo momento; orientamos las carteras para preservar el capital de nuestros clientes y calibramos las oportunidades de inversión para extraer el máximo potencial de su inversión con el mínimo riesgo posible.

Nuestros expertos en inversiones se encuentran en todo el mundo, por lo que, podemos proporcionar una visión global de los mercados y ofrecer una amplia gama de estrategias de inversión.

**POR TELÉFONO**  
**+376 874 330**

**CORREO ELECTRÓNICO**  
**assetmanagement@andbank.com**