

FEBRERO 2021

ACTIVE VALUE

PLUS EUR

Menor Riesgo ← → Mayor Riesgo

1 2 3 4 **5** 6 7

Categoría

Cartera gestionada de ETFs

Divisa

EUR

Nivel de Riesgo

Agresivo

Zona de Inversión

Global

Objetivo y criterios de inversión

El objetivo de inversión es maximizar la rentabilidad del capital y obtener un importante crecimiento patrimonial.

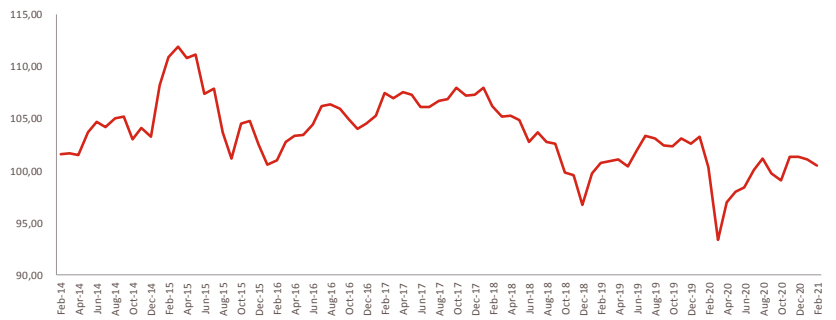
Horizonte temporal recomendado: mínimo 3 - 5 años

Cartera agresiva de gestión dinámica que invierte en un universo global de activos siguiendo los criterios de control de riesgos.

El control de riesgo de la cartera establece una volatilidad máxima anual del 15%.

La inversión se realiza principalmente a través de ETFs, aunque en menor medida puede incluir inversiones a través de instrumentos de inversión colectiva.

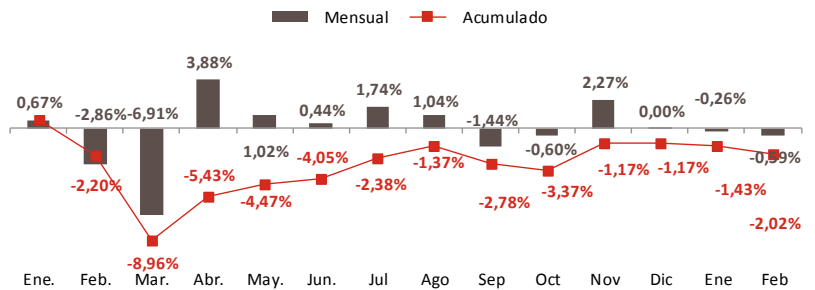
Evolución rentabilidades de la cartera



	Ene	Feb	Mar	Abr	May	Jun	Jul	Ago	Set	Oct	Nov	Dic
2021	-0,26	-0,59										
2020	0,67	-2,86	-0,91	1,38	1,02	0,44	1,74	1,04	-1,44	-0,60	2,27	0,00
2019	3,15	1,02	0,16	0,20	-0,69	1,48	1,40	-0,19	-0,63	-0,14	0,80	-0,57
2018	0,59	-1,61	-0,98	0,15	-0,44	-1,97	0,90	-0,95	-0,11	-2,71	-0,25	-2,92
2017	0,77	2,03	-0,45	0,57	-0,23	-1,08	0,01	0,55	0,11	1,02	-0,66	0,07
2016	-1,94	0,45	1,77	0,54	0,13	0,97	1,62	0,21	-0,39	-0,95	-0,88	0,43
2015	4,53	2,46	0,95	-1,00	0,26	-3,40	0,52	3,94	-2,39	3,35	0,17	-2,11
2014	n/a	1,54	0,12	-0,16	2,17	0,93	-0,50	0,84	0,14	-2,04	1,01	-0,77

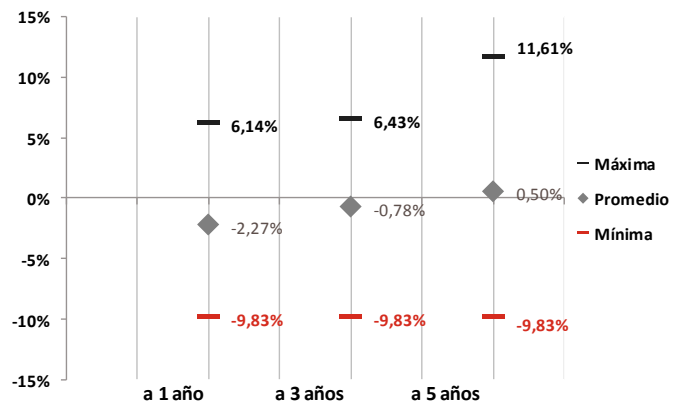
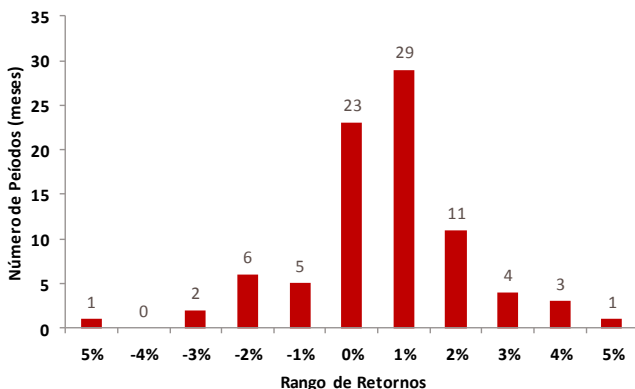
Métricas de Riesgo

	YTD	a 1 año	a 3 años	a 5 años
Retorno Anualizado	-0,86%	0,58%	-2,09%	-0,60%
Volatilidad	0,81%	9,11%	6,48%	5,40%
Ratio de Sharpe	-1,06	0,06	-0,32	-0,11
Máxima Caída	-7,44%	-8,21%	-8,21%	-8,68%
Meses positivos	0,00%	58,33%	45,95%	54,69%



*Rentabilidades pasadas no garantizan rentabilidades futuras.

Distribución de rentabilidades



ACTIVE VALUE PLUS EUR

Inversión Mínima	50.000 EUR
Comisión gestión	1,75%

Comentario del gestor

Se cierra el mes de febrero con publicaciones macro alentadoras tanto para Estados Unidos como para Europa. En EE. UU. se registra un aumento en los ingresos y gastos personales, la confianza del consumidor aumenta superando expectativas y las solicitudes por desempleo disminuyen alcanzando mínimos no vistos desde noviembre. En cuanto a Europa, las publicaciones macro de más relevancia fueron el IFO alemán y el PMI de la UME que tuvieron un resultado por encima de lo esperado, pero aún lejos de los niveles pre-Covid.

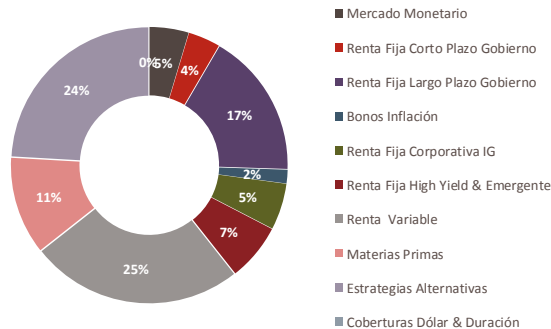
En política monetaria, los mercados siguen apoyándose en la liquidez de los bancos centrales y las expectativas de nuevos estímulos fiscales, que junto a la llegada de la vacuna al público generalista permitirán la recuperación económica. Estados Unidos anuncia un nuevo estímulo de 1.9bln USD que ya ha sido aprobado por la Cámara y está a la espera de la aprobación del Senado. A éste, en el futuro le podría seguir un importante plan de infraestructuras de 2/3bln USD. En cuanto al BCE, mantendrá la inyección de liquidez, aumentando la compra de bonos a través de su programa del PEPP.

El mercado de renta fija se vio impactado negativamente durante el mes de febrero por el repunte de tires, con subida en la curva de rentabilidades tanto en Europa como en Estados Unidos, debido principalmente al incremento en las expectativas de inflación y el tono de recuperación. La tir del Bund alemán pasó de -0.52% a -0.26%, llegando a niveles de hasta -0.20%. El movimiento en el US Treasury 10 años fue todavía más abrupto, pasando de 1.06% a 1.41% en el mes y llegando a tocar el 1.60%. El crédito europeo de grado de inversión se mantuvo estable, mientras que el crédito de grado especulativo amplió sólo 4pbs. En cuanto al crédito en Estados Unidos, el grado de inversión también se mantuvo estable y el crédito de grado especulativo estrechó 8pbs.

Principales posiciones

Clase de Activo	% Actual 28-feb-21	% Anterior 31-ene-21	Variación Mensual
Mercado Monetario	4,62%	4,66%	-0,04%
Renta Fija Corto Plazo Gobierno	3,79%	3,77%	0,01%
Renta Fija Largo Plazo Gobierno	17,12%	17,25%	-0,13%
Bonos Inflación	1,62%	1,65%	-0,04%
Renta Fija Corporativa IG	5,48%	5,53%	-0,05%
Renta Fija High Yield & Emergente	6,75%	6,81%	-0,06%
Renta Variable	25,01%	24,23%	0,78%
Materias Primas	11,53%	12,09%	-0,56%
Estrategias Alternativas	24,09%	24,01%	0,08%
Coberturas Dólar & Duración	0,00%	0,00%	0,00%

Distribución por clase de activo



Andbank Asset Management

Desde nuestros inicios hemos estado comprometidos con los objetivos de inversión de nuestros clientes, gestionando su patrimonio con profesionalidad y rigor.

La responsabilidad que nos otorgan nuestros inversores al gestionar su patrimonio es el principio básico que guía nuestras decisiones de inversión en todo momento; orientamos las carteras para preservar el capital de nuestros clientes y calibramos las oportunidades de inversión para extraer el máximo potencial de su inversión con el mínimo riesgo posible.

Nuestros expertos en inversiones se encuentran en todo el mundo, por lo que, podemos proporcionar una visión global de los mercados y ofrecer una amplia gama de estrategias de inversión.

POR TELÉFONO
+376 874 330

CORREO ELECTRÓNICO
assetmanagement@andbank.com