

**Objetivo de la cartera y política de inversión**

La filosofía de esta cartera es invertir en los mejores fondos de renta variable internacional. Se trata de una cartera indexada a MSCI world e invierte tanto en EUR como en USD, sin cubrir el riesgo de divisa.

**Metodología de inversión**

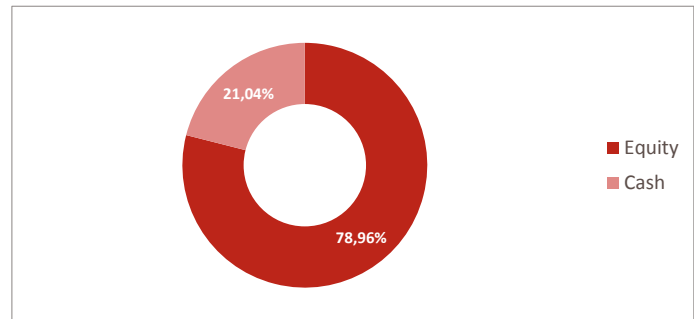
Las decisiones de inversión están centralizadas en un comité de estrategia que analiza todas las variables que pueden afectar la evolución futura de los mercados financieros y se posicionará correctamente de acuerdo con estas expectativas. El Comité de Estrategia está formado por los gestores especialistas por tipos de activos y basan las decisiones en el análisis fundamental, técnico y psicológico de los mercados. Se utilizarán la inversión directa en acciones, obligaciones y fondos de inversión tradicionales y alternativos.

**Resumen estadístico de la estrategia**

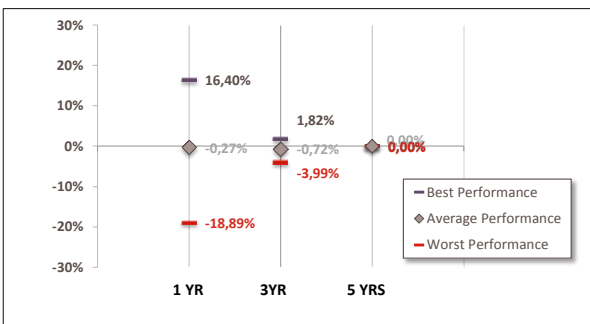
	2010- Actualidad	Últimos 5 años	Últimos 3 años
<b>Retorno Anualizado</b>	-2,36%	-2,36%	1,69%
<b>Volatilidad</b>	12,79%	12,79%	10,61%
<b>Ratio de Sharpe</b>	0,18	0,18	0,16
<b>Máxima Caída</b>	-22,72%	-22,72%	-22,72%
<b>Meses positivos</b>	51,06%	51,06%	52,78%

<b>Nivel de Riesgo</b>	<b>Muy Agresivo</b>
<b>Zona de Inversión</b>	<b>Global</b>

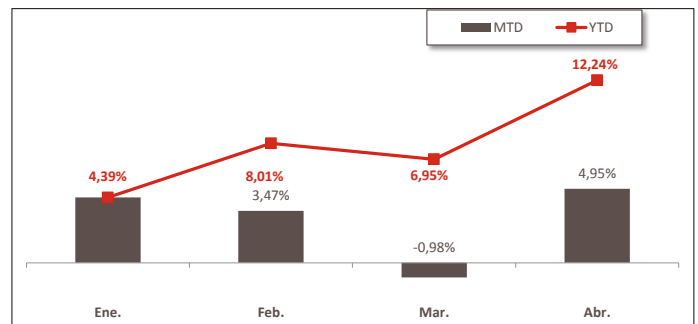
**Distribución por clase de activo**



**Dispersión histórica de rentabilidades**



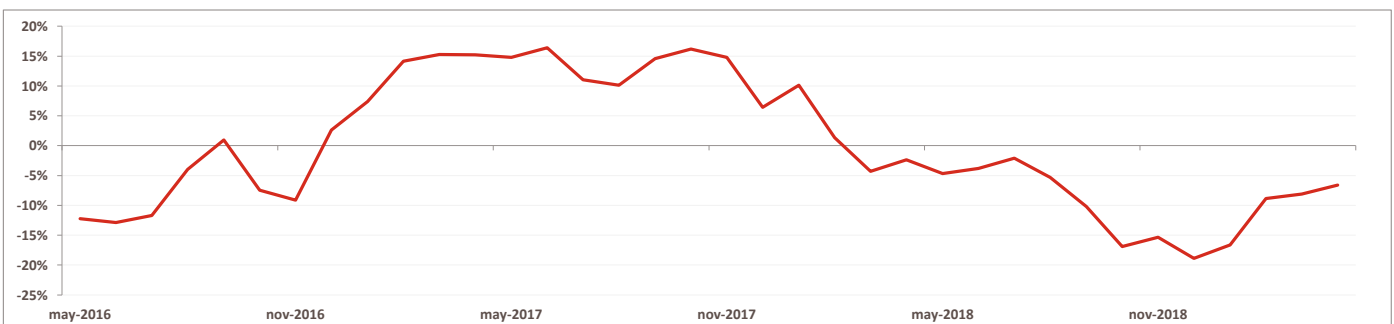
**Evolución de la rentabilidad 2019**



**Rentabilidades mensuales históricas**

	Ene.	Feb.	Mar.	Abr.	May.	Jun.	Jul.	Ago.	Set.	Oct.	Nov.	Dic.	YTD
2019	4,39%	3,47%	-0,98%	4,95%									12,24%
2018	1,67%	-5,37%	-1,77%	3,36%	-1,30%	-1,78%	1,23%	-3,11%	-1,42%	-5,62%	0,30%	-6,93%	-19,35%
2017	-1,79%	3,01%	3,91%	1,38%	1,06%	-2,65%	-0,58%	0,24%	3,82%	2,05%	-1,53%	-2,70%	6,07%
2016	-6,34%	-3,16%	2,92%	1,43%	1,44%	-4,05%	4,20%	1,04%	-0,16%	0,64%	-0,29%	4,94%	2,01%
2015						-3,30%	2,87%	-7,27%	-5,17%	9,29%	1,53%	-7,20%	-9,93%

**Retornos anualizados manteniendo la inversión 1 año**



**Disclaimer**

Este documento tiene carácter comercial y se suministra sólo con fines informativos. No constituye ni puede interpretarse como una oferta, invitación o incitación para la venta, compra o suscripción de valores ni su contenido constituirá base de ningún contrato, compromiso o decisión de cualquier tipo. Este documento no sustituye la información legal preceptiva, que deberá ser consultada con carácter previo a cualquier decisión de inversión; la información legal prevalece en caso de cualquier discrepancia. Se recomienda al inversor, que junto con este documento, lea la documentación relativa al organismo de inversión, que está a su disposición en la página [www.andbank.com](http://www.andbank.com) y en las oficinas de la entidad comercializadora. La información contenida en este documento se refiere a la fecha que aparece en el mismo, por lo que pudiera sufrir cambios como consecuencia de la fluctuación de los mercados. Las rentabilidades mostradas son rentabilidades pasadas y no presuponen rentabilidades futuras. La participación en organismos de inversión u otros productos financieros indicados en el presente documento pueden estar sujetos a riesgos de mercado, crédito, emisor y contrapartida, de liquidez y de cambio de moneda, fluctuaciones de valor y la posible pérdida del capital invertido.