

Objetivo de la cartera y política de inversión

Obtener rentabilidad y crecimiento del capital a largo plazo mediante una cartera diversificada. La cartera está mayoritariamente invertida en renta variable, el activo con mayor potencial de revalorización a largo plazo. También combina otros tipos de activos que, pese a que generen menor rentabilidad a largo plazo, aportan una mayor estabilidad a la cartera a corto y medio plazo. Entre estos otros tipos de activos están la renta fija y las inversiones alternativas principalmente. Es una cartera dirigida a inversores que toleren un grado de riesgo elevado. Pese a que a largo plazo la inversión tendrá un comportamiento estable, el capital puede fluctuar en el corto y medio plazo.

Metodología de inversión

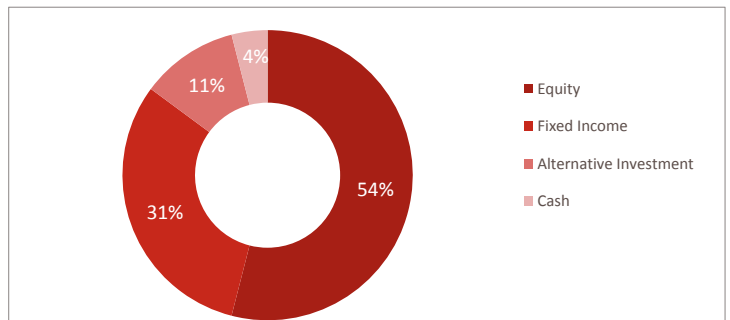
Las decisiones de inversión están centralizadas en un comité de estrategia que analiza todas las variables que pueden afectar la evolución futura de los mercados financieros y se posicionará correctamente de acuerdo con estas expectativas. El Comité de Estrategia está formado por los gestores especialistas por tipos de activos y basan las decisiones en el análisis fundamental, técnico y psicológico de los mercados. Se utilizarán la inversión directa en acciones, obligaciones y fondos de inversión tradicionales y alternativos.

Resumen estadístico de la estrategia

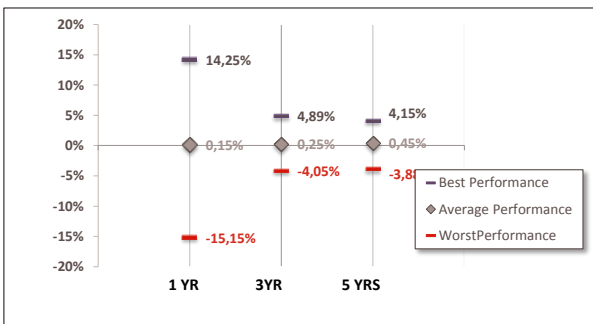
	2009- Actualidad	Últimos 5 años	Últimos 3 años
Retorno Anualizado	-0,10%	-2,50%	-4,05%
Volatilidad	7,11%	7,48%	6,12%
Ratio de Sharpe	- 0,01	- 0,34	- 0,26
Máxima Caída	-21,51%	-21,51%	-17,71%
Meses positivos	53,23%	51,67%	52,78%

Nivel de Riesgo	Agresivo
Zona de Inversión	Europa

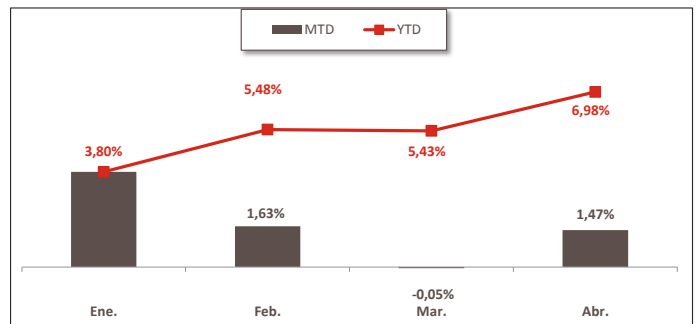
Distribución por clase de activo



Dispersión histórica de rentabilidades



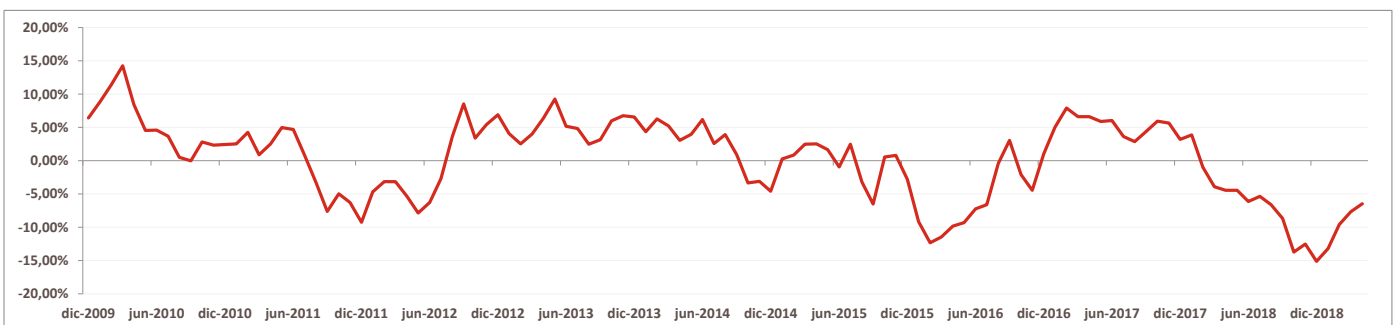
Evolución de la rentabilidad 2019



Rentabilidades mensuales históricas

	Ene.	Feb.	Mar.	Abr.	May.	Jun.	Jul.	Ago.	Set.	Oct.	Nov.	Dic.	YTD
2019	3,80%	1,63%	-0,05%	1,47%									6,98%
2018	1,58%	-2,40%	-2,15%	0,20%	-0,08%	-2,74%	0,97%	-1,20%	-1,78%	-4,24%	0,05%	-4,52%	-15,33%
2017	0,89%	2,42%	0,85%	0,72%	-0,05%	-0,98%	0,14%	0,13%	0,46%	1,36%	-1,28%	-1,55%	3,08%
2016	-2,96%	-0,31%	2,06%	0,73%	0,61%	-1,11%	2,43%	0,88%	-1,03%	-0,09%	-1,04%	0,85%	0,91%
2015	3,80%	3,21%	1,07%	-1,09%	0,03%	-3,30%	1,75%	-5,55%	-4,46%	5,03%	1,40%	-4,73%	-3,50%
2014	-1,16%	2,61%	-0,55%	-1,15%	0,92%	-0,72%	-1,68%	0,15%	-0,95%	-2,28%	1,16%	-1,09%	-4,73%
2013	0,95%	0,77%	0,44%	0,95%	0,01%	-2,81%	1,79%	-1,19%	2,01%	2,01%	0,95%	0,45%	6,42%

Retornos anualizados manteniendo la inversión 1 año



Disclaimer

Este documento tiene carácter comercial y se suministra sólo con fines informativos. No constituye ni puede interpretarse como una oferta, invitación o incitación para la venta, compra o suscripción de valores ni su contenido constituirá base de ningún contrato, compromiso o decisión de cualquier tipo. Este documento no sustituye la información legal preceptiva, que deberá ser consultada con carácter previo a cualquier decisión de inversión; la información legal prevalece en caso de cualquier discrepancia. Se recomienda al inversor, que junto con este documento, lea la documentación relativa al organismo de inversión, que está a su disposición en la página www.andbank.com y en las oficinas de la entidad comercializadora. La información contenida en este documento se refiere a la fecha que aparece en el mismo, por lo que pudiera sufrir cambios como consecuencia de la fluctuación de los mercados. Las rentabilidades mostradas son rentabilidades pasadas y no presuponen rentabilidades futuras. La participación en organismos de inversión u otros productos financieros indicados en el presente documento pueden estar sujetos a riesgos de mercado, crédito, emisor y contrapartida, de liquidez y de cambio de moneda, fluctuaciones de valor y la posible pérdida del capital invertido.