

**Objetivo de la cartera y política de inversión**

La filosofía de esta cartera es realizar una selección de títulos concentrada mediante un análisis multifactorial: VALUE-QUALITY-MOMENTUM-ANALYSTS, donde se escogen aquellos títulos con mejor puntuación en estos 4 factores.

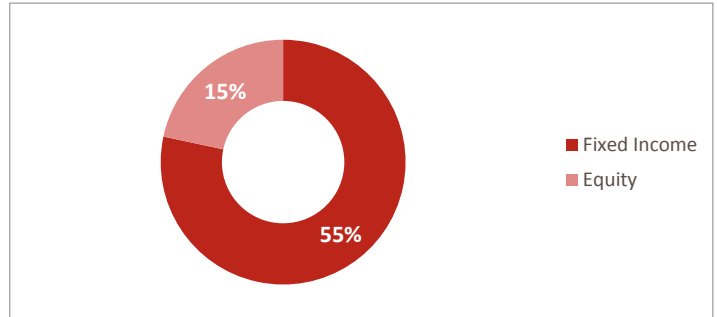
- VALUE : vector que recoge métricas de valoración fundamental de la empresa y valor en relación con su competencia
- QUALITY : mide la consistencia de beneficios de las empresas así como la calidad de sus balances.
- ANALYSTS: factor que recoge precios objetivo y expectativas de beneficios de nuestra selección de analistas
- MOMENTUM: matriz que analiza la intensidad , tendencia del precio de la acción así como su potencial futuro

**Resumen estadístico de la estrategia**

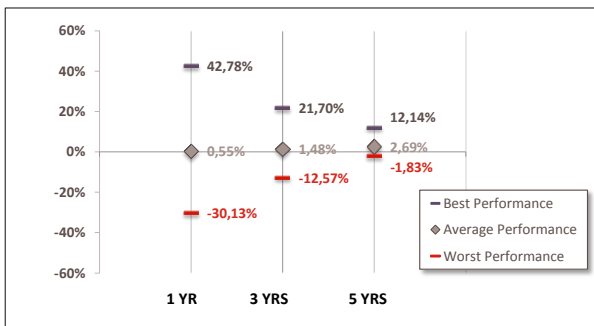
	2010- Actualidad	Últimos 5 años	Últimos 3 años
Retorno Anualizado	0,02%	1,69%	2,19%
Volatilidad	16,05%	14,11%	13,86%
Ratio de Sharpe	0,00	0,12	0,16
Máxima Caída	-45,37%	-27,56%	-23,99%
Meses positivos	53,33%	55,56%	51,35%

Nivel de Riesgo	<b>Muy Agresivo</b>
Zona de Inversión	<b>España</b>

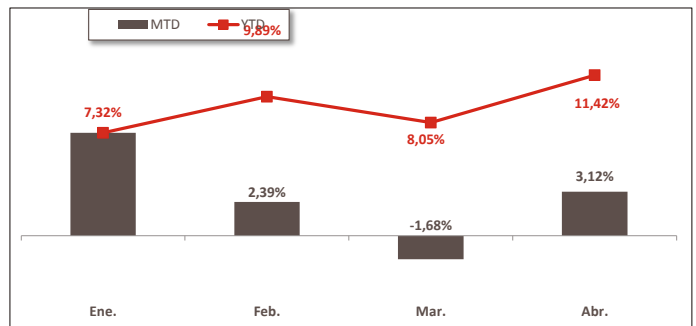
**Distribución por clase de activo**



**Dispersión histórica de rentabilidades**



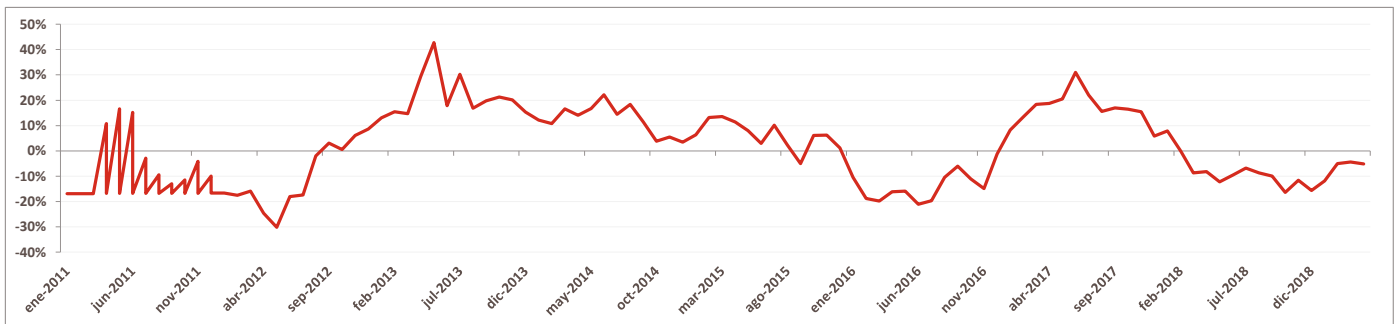
**Evolución de la rentabilidad 2019**



**Rentabilidades mensuales históricas**

	Ene.	Feb.	Mar.	Abr.	May.	Jun.	Jul.	Ago.	Set.	Oct.	Nov.	Dic.	YTD
2019	7,32%	2,39%	-1,68%	3,12%									11,42%
2018	2,85%	-4,99%	-2,36%	4,02%	-2,97%	0,32%	2,17%	-3,91%	-1,89%	-5,54%	2,27%	-6,92%	-16,33%
2017	1,03%	2,52%	6,75%	3,43%	1,47%	-2,50%	-0,94%	-1,79%	-0,61%	1,84%	-3,24%	-2,22%	5,42%
2016	-8,15%	-2,13%	2,36%	3,17%	-0,05%	-10,97%	6,29%	3,68%	-1,78%	2,20%	-2,26%	6,44%	-2,80%
2015	4,04%	7,52%	3,57%	-1,20%	-0,38%	-4,73%	4,64%	-7,07%	-6,58%	7,62%	2,06%	-8,33%	-0,63%
2014	1,23%	1,19%	3,25%	0,80%	2,73%	0,01%	-2,16%	0,36%	0,88%	-3,44%	1,97%	-3,48%	3,11%
2013	4,04%	2,51%	-1,88%	2,92%	0,44%	-4,65%	4,49%	-2,99%	6,98%	3,57%	0,42%	-1,46%	14,64%

**Retornos anualizados manteniendo la inversión 1 año**



**Disclaimer**

Este documento tiene carácter comercial y se suministra sólo con fines informativos. No constituye ni puede interpretarse como una oferta, invitación o incitación para la venta, compra o suscripción de valores ni su contenido constituirá base de ningún contrato, compromiso o decisión de cualquier tipo. Este documento no sustituye la información legal preceptiva, que deberá ser consultada con carácter previo a cualquier decisión de inversión; la información legal prevalece en caso de cualquier discrepancia. Se recomienda al inversor, que junto con este documento, lea la documentación relativa al organismo de inversión, que está a su disposición en la página [www.andbank.com](http://www.andbank.com) y en las oficinas de la entidad comercializadora. La información contenida en este documento se refiere a la fecha que aparece en el mismo, por lo que pudiera sufrir cambios como consecuencia de la fluctuación de los mercados. Las rentabilidades mostradas son rentabilidades pasadas y no presuponen rentabilidades futuras. La participación en organismos de inversión u otros productos financieros indicados en el presente documento pueden estar sujetos a riesgos de mercado, crédito, emisor y contrapartida, de liquidez y de cambio de moneda, fluctuaciones de valor y la posible pérdida del capital invertido.