

**Objetivo de la cartera y política de inversión**

La filosofía de esta cartera es invertir en los mejores fondos de renta variable internacional. Se trata de una cartera indexada a MSCI world e invierte tanto en EUR como en USD, sin cubrir el riesgo de divisa.

**Metodología de inversión**

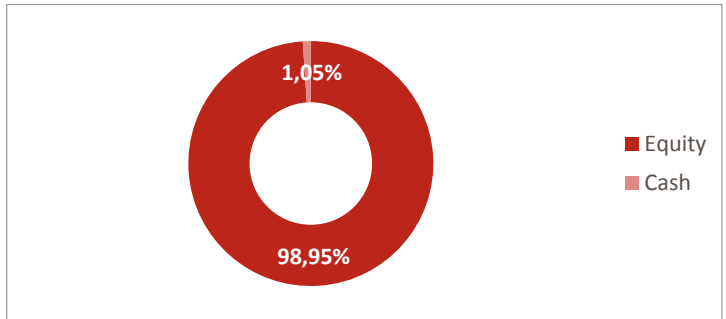
Las decisiones de inversión están centralizadas en un comité de estrategia que analiza todas las variables que pueden afectar la evolución futura de los mercados financieros y se posicionará correctamente de acuerdo con estas expectativas. El Comité de Estrategia está formado por los gestores especialistas por tipos de activos y basan las decisiones en el análisis fundamental, técnico y psicológico de los mercados. Se utilizarán la inversión directa en acciones, obligaciones y fondos de inversión tradicionales y alternativos.

**Resumen estadístico de la estrategia**

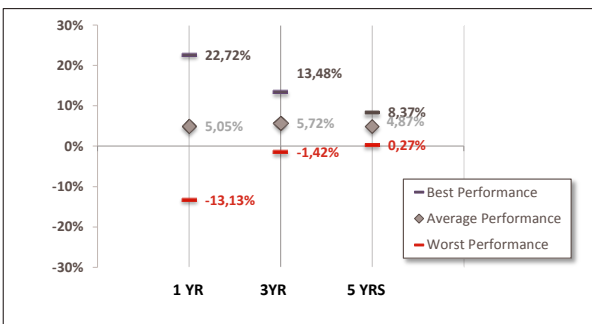
	2010- Actualidad	Últimos 5 años	Últimos 3 años
Retorno Anualizado	6,18%	3,08%	6,68%
Volatilidad	12,07%	10,91%	10,40%
Ratio de Sharpe	0,51	0,28	0,64
Máxima Caída	-19,82%	-18,34%	-18,34%
Meses positivos	57,55%	58,33%	63,89%

Nivel de Riesgo	Muy Agresivo
Zona de Inversión	Global

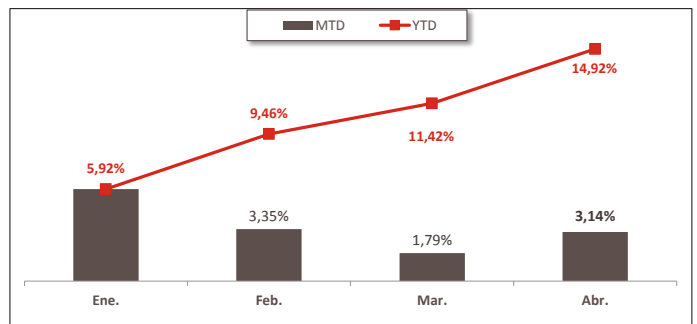
**Distribución por clase de activo**



**Dispersión histórica de rentabilidades**



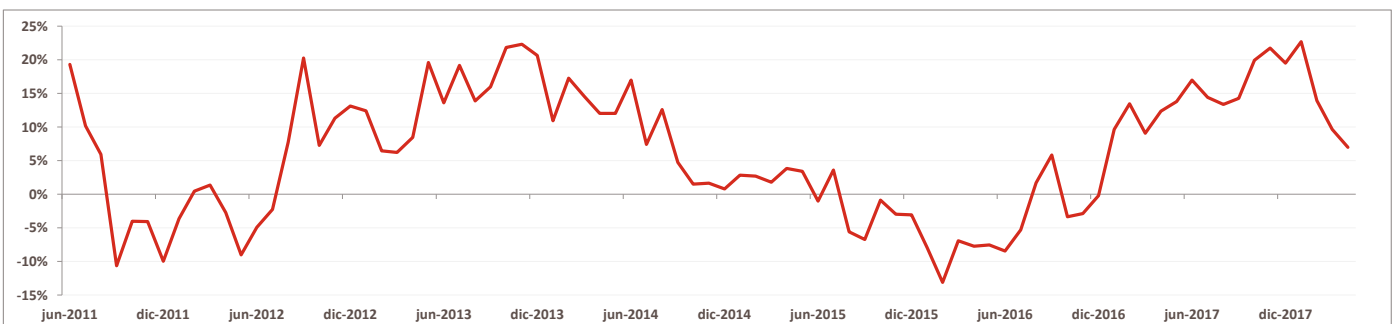
**Evolución de la rentabilidad 2019**



**Rentabilidades mensuales históricas**

	Ene.	Feb.	Mar.	Abr.	May.	Jun.	Jul.	Ago.	Set.	Oct.	Nov.	Dic.	YTD
2019	5,92%	3,35%	1,79%	3,14%									5,92%
2018	5,53%	-4,45%	-2,36%	0,51%	-0,02%	-1,34%	1,90%	0,21%	-1,28%	-7,49%	1,75%	-6,94%	-13,82%
2017	2,83%	3,06%	1,50%	3,00%	2,81%	-0,81%	2,22%	-0,17%	0,62%	2,14%	1,94%	-1,20%	19,34%
2016	-6,64%	-0,38%	5,45%	0,03%	1,50%	-3,60%	4,48%	0,73%	-0,17%	-2,74%	0,42%	0,68%	-0,81%
2015	-1,48%	5,32%	-1,38%	0,92%	1,31%	-2,65%	1,16%	-6,40%	-4,19%	6,38%	-0,09%	-2,02%	-3,79%
2014	-3,50%	5,42%	-0,49%	-1,04%	1,69%	1,76%	-3,43%	2,89%	-2,96%	0,27%	2,04%	-1,90%	0,34%
2013	5,00%	-0,23%	1,88%	1,21%	1,72%	-2,60%	5,18%	-1,86%	4,32%	3,40%	1,89%	-1,02%	20,19%

**Retornos anualizados manteniendo la inversión 1 año**



**Disclaimer**

Este documento tiene carácter comercial y se suministra sólo con fines informativos. No constituye ni puede interpretarse como una oferta, invitación o incitación para la venta, compra o suscripción de valores ni su contenido constituirá base de ningún contrato, compromiso o decisión de cualquier tipo. Este documento no sustituye la información legal preceptiva, que deberá ser consultada con carácter previo a cualquier decisión de inversión; la información legal prevalece en caso de cualquier discrepancia. Se recomienda al inversor, que junto con este documento, lea la documentación relativa al organismo de inversión, que está a su disposición en la página [www.andbank.com](http://www.andbank.com) y en las oficinas de la entidad comercializadora. La información contenida en este documento se refiere a la fecha que aparece en el mismo, por lo que pudiera sufrir cambios como consecuencia de la fluctuación de los mercados. Las rentabilidades mostradas son rentabilidades pasadas y no presuponen rentabilidades futuras. La participación en organismos de inversión u otros productos financieros indicados en el presente documento pueden estar sujetos a riesgos de mercado, crédito, emisor y contrapartida, de liquidez y de cambio de moneda, fluctuaciones de valor y la posible pérdida del capital invertido.