

FEBRERO 2021

EQUITY PLUS EUR



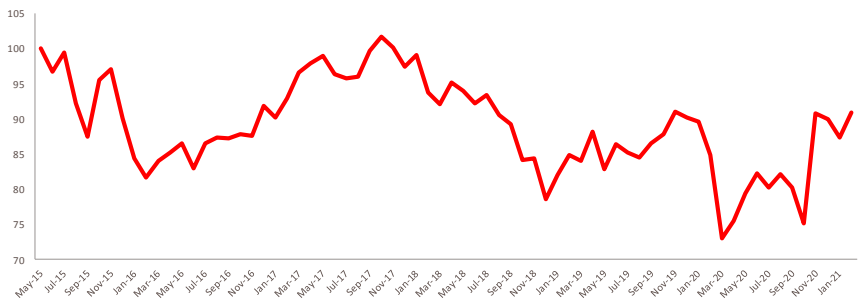
Categoría	Cartera gestionada
Divisa	EUR
Nivel de Riesgo	Agresivo
Zona de Inversión	Europa

Objetivo y criterios de inversión

La filosofía de esta cartera es invertir en los mejores activos de renta variable internacional. Se trata de una cartera indexada a MSCI world e invierte tanto en EUR como en USD, sin cubrir el riesgo de divisa.

Las decisiones de inversión están centralizadas en un comité de estrategia que analiza todas las variables que pueden afectar la evolución futura de los mercados financieros y se posicionará correctamente de acuerdo con estas expectativas. El Comité de Estrategia está formado por los gestores especialistas por tipos de activos y basan las decisiones en el análisis fundamental, técnico y psicológico de los mercados. Se utilizarán la inversión directa en acciones, obligaciones y fondos de inversión tradicionales y alternativos.

Evolución rentabilidades de la cartera

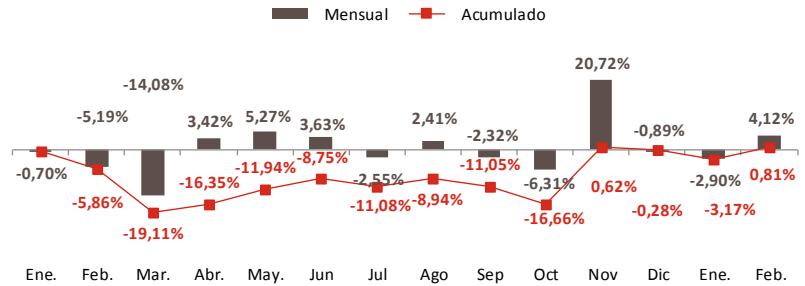


	Ene	Feb	Mar	Abr	May	Jun	Jul	Ago	Set	Oct	Nov	Dic	YTD
2021	-2,90	4,12											1,10
2020	-0,70	-5,19	-14,08	3,42	5,27	3,63	-2,55	2,41	-2,32	-6,31	-0,89	-0,89	-0,25
2019	4,39	3,47	-0,98	4,95	-6,07	4,29	-1,37	-0,80	2,30	1,49	3,64	-0,87	13,77
2018	1,67	-5,37	-1,77	3,36	-1,30	-1,78	1,23	-3,11	-1,42	-5,62	0,30	-6,93	-10,10
2017	-1,79	3,01	3,91	1,38	1,06	-2,65	-0,58	0,24	3,82	2,05	-1,53	-2,70	6,07
2016	-6,34	-3,16	2,92	1,43	1,44	-4,05	4,20	1,04	-0,16	0,64	-0,29	4,94	2,01
2015						-3,30	2,87	-7,27	-5,17	9,29	1,53	-7,20	-9,93

Métricas de Riesgo

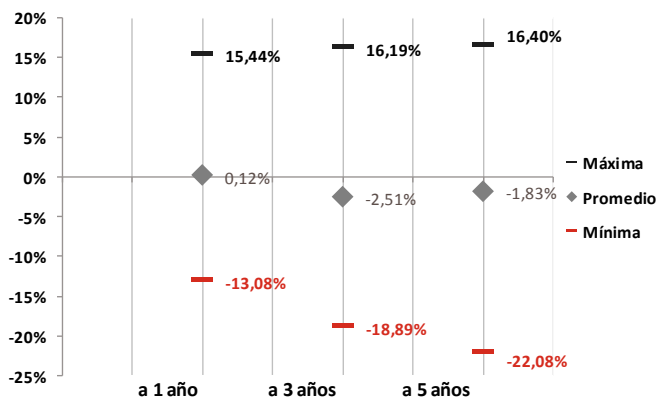
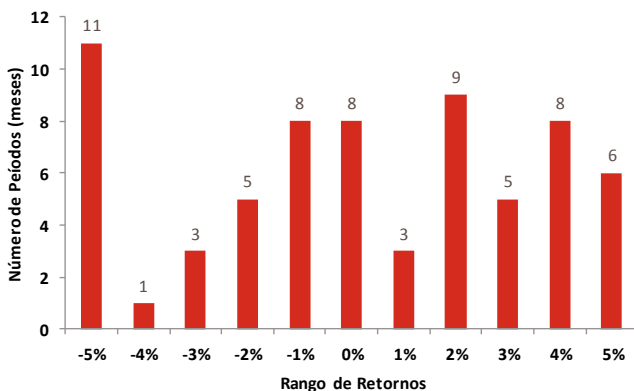
	YTD	a 1 año	a 3 años	a 5 años
--	-----	---------	----------	----------

Retorno Anualizado	1,10%	11,04%	-1,09%	2,68%
Volatilidad	17,20%	28,69%	18,87%	15,60%
Máxima Caída	-2,90%	-23,19%	-23,19%	-23,19%
Meses positivos	50,00%	50,00%	43,24%	50,82%



*Rentabilidades pasadas no garantizan rentabilidades futuras.

Distribución de rentabilidades



EQUITY PLUS EUR

Inversión Mínima **50.000 EUR**

Comisión gestión **2,00%**

Comentario General de Mercado

Se cierra el mes de febrero con publicaciones macro alentadoras tanto para Estados Unidos como para Europa. En EE. UU. se registra un aumento en los ingresos y gastos personales, la confianza del consumidor aumenta superando expectativas y las solicitudes por desempleo disminuyen alcanzando mínimos no vistos desde noviembre. En cuanto a Europa, las publicaciones macro de más relevancia fueron el IFO alemán y el PMI de la UME que tuvieron un resultado por encima de lo esperado, pero aún lejos de los niveles pre-Covid.

En política monetaria, los mercados siguen apoyándose en la liquidez de los bancos centrales y las expectativas de nuevos estímulos fiscales, que junto a la llegada de la vacuna al público generalista permitirán la recuperación económica. Estados Unidos anuncia un nuevo estímulo de 1.9bln USD que ya ha sido aprobado por la Cámara y está a la espera de la aprobación del Senado. A éste, en el futuro le podría seguir un importante plan de infraestructuras de 2/3bln USD. En cuanto al BCE, mantendrá la inyección de liquidez, aumentando la compra de bonos a través de su programa del PEPP.

El mercado de renta fija se vio impactado negativamente durante el mes de febrero por el repunte de tires, con subida en la curva de rentabilidades tanto en Europa como en Estados Unidos, debido principalmente al incremento en las expectativas de inflación y el tono de recuperación. La tir del Bund alemán pasó de -0.52% a -0.26%, llegando a niveles de hasta -0.20%. El movimiento en el US Treasury 10 años fue todavía más abrupto, pasando de 1.06% a 1.41% en el mes y llegando a tocar el 1.60%. El crédito europeo de grado de inversión se mantuvo estable, mientras que el crédito de grado especulativo amplió sólo 4pbs. En cuanto al crédito en Estados Unidos, el grado de inversión también se mantuvo estable y el crédito de grado especulativo estrechó 8pbs.

Top 10 Posiciones

Acciones	Peso
1 TOTAL SE	7,28%
2 INDITEX SA	5,78%
3 SCHNEIDER ELECTRIC SA	5,67%
4 AMADEUS IT GROUP SA	5,58%
5 ALLIANZ SE	5,03%
6 DANONE SA	4,65%
7 HENKEL AG & CO	4,56%
8 AXA SA	4,53%
9 ROCHE HOLDING LTD	4,44%
10 GRIFOLS ORD CL B	4,37%

Contribución Resultados

Acciones	YTD
COVESTRO ORD	0,63%
DAIMLER ORD (DEM)	0,53%
BANCO SANTANDER SA	0,39%
TELEFONICA SA	0,21%
TOTAL SE	0,69%
ACS SA	-0,24%
IBERDROLA SA	-0,21%
HENKEL AG & CO	-0,54%
ILIAD SA	-0,34%
GRIFOLS ORD CL B	-0,67%

Andbank Asset Management

Desde nuestros inicios hemos estado comprometidos con los objetivos de inversión de nuestros clientes, gestionando su patrimonio con profesionalidad y rigor. La responsabilidad que nos otorgan nuestros inversores al gestionar su patrimonio es el principio básico que guía nuestras decisiones de inversión en todo momento; orientamos las carteras para preservar el capital de nuestros clientes y calibramos las oportunidades de inversión para extraer el máximo potencial de su inversión con el mínimo riesgo posible. Nuestros expertos en inversiones se encuentran en todo el mundo, por lo que, podemos proporcionar una visión global de los mercados y ofrecer una amplia gama de estrategias de inversión.

+376 874 330
POR TELÉFONO

assetmanagement@andbank.com
CORREO ELECTRÓNICO

Todos los apartados de este documento han sido elaborados por analistas financieros de la entidad bancaria. El receptor de este documento acepta las limitaciones siguientes: Los puntos de vista incluidos en el presente documento se basan en la evaluación combinada de diferentes estudios e informes efectuados por terceros. Las opiniones y estimaciones contenidas se basan en hechos y condiciones de mercado acontecidos hasta la fecha de la publicación del presente documento. La entidad bancaria no garantiza de ningún modo que se produzcan las predicciones ni los hechos contenidos en el presente documento y, advierte expresamente, que los rendimientos pasados que se puedan mencionar no implican -en ningún caso- rendimientos futuros, que las inversiones pueden fluctuar en el tiempo en lo que respecta a su precio y valor, y que los cambios que se puedan producir en los tipos de interés o en los tipos de cambio de divisas son factores que también podrían desaconsejar el seguimiento de las opiniones aquí incluidas. El presente documento no puede ser considerado, de ningún modo, como una oferta o propuesta de compraventa de los productos o instrumentos financieros que se puedan mencionar. Toda la información aquí contenida es indicativa y no podrá ser considerada como el único factor relevante de decisión para realizar una inversión determinada. En consecuencia, el inversor será responsable de buscar y obtener el asesoramiento financiero oportuno con el objeto de valorar los riesgos, costes y otras características de las inversiones que desee realizar. La entidad bancaria declina expresamente cualquier responsabilidad sobre la exactitud o conveniencia de las evaluaciones o estimaciones de los modelos usados en las valoraciones que contiene el presente documento, así como por los posibles errores u omisiones en que se pudiese incurrir en la elaboración del mismo. La entidad bancaria se reserva el derecho de modificar, en cualquier momento, totalmente o parcialmente el contenido de este documento.