

Objectiu de la cartera i política d'Inversió

La filosofia d'aquesta cartera és fer una selecció de títols concentrada mitjançant una anàlisi multifactorial: VALUE-QUALITY-MOMENTUM-Analysts, on s'escullen aquells títols amb millor puntuació en aquests 4 factors.

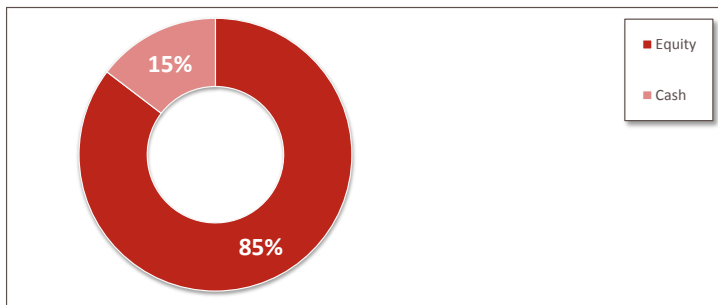
- VALUE: vector que recull mètriques de valoració fonamental de l'empresa i valor en relació amb la seva competència
- QUALITY: mesura la consistència de beneficis de les empreses així com la qualitat dels seus balanços.
- ANALYSTS: factor que recull preus objectiu i expectatives de beneficis de la nostra selecció d'analistes
- MOMENTUM: matriu que analitza la intensitat, tendència del preu de l'acció així com el seu potencial futur

Resum estadístic de l'estratègia

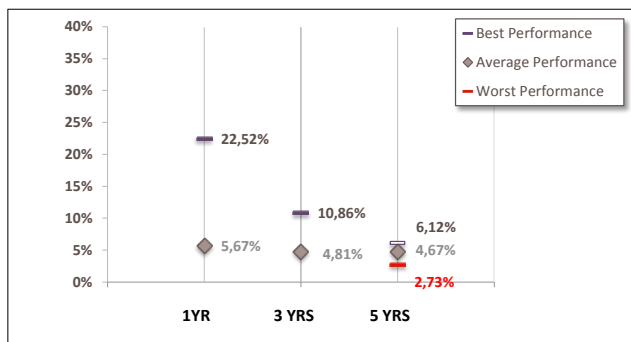
	2011- Actualitat	Últims 5 anys	Últims 3 anys
Retorn Anualitzat	4,15%	2,73%	-1,64%
Volatilitat	10,73%	11,07%	11,55%
Rati de Sharpe	0,39	0,25	-0,14
Màxima Caiguda	-17,31%	-17,31%	-17,31%
Mesos positius	58,33%	53,33%	50,00%

Nivell de Risc	Molt Agressiu
Zona d'Inversió	Global

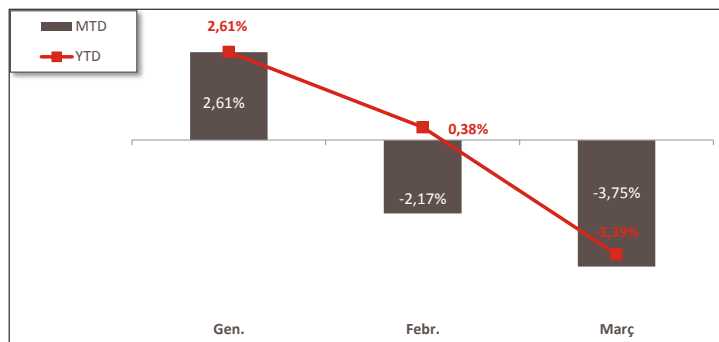
Distribució per classe d'actiu



Dispersió històrica de rendibilitats



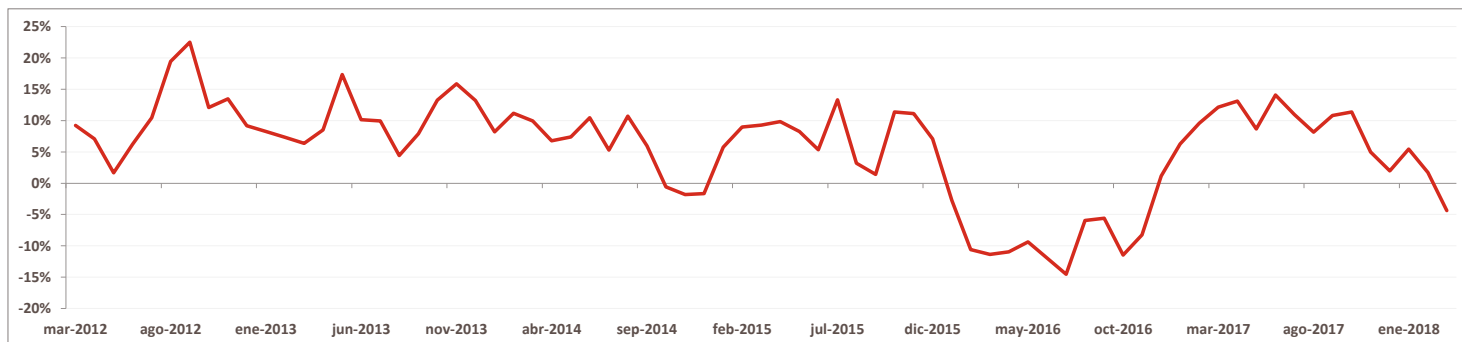
Evolució de la rendibilitat 2018



Rendibilitats mensuals històriques

	Gen.	Febr.	Març	Abr.	Maig	Juny	Jul.	Ag.	Set.	Oct.	Nov.	Des.	YTD
2018	2,61%	-2,17%	-3,75%	-	-	-	-	-	-	-	-	-	-3,39%
2017	-0,75%	1,40%	2,42%	0,09%	-0,40%	-1,51%	-0,61%	-1,15%	0,51%	1,09%	-0,29%	1,15%	1,89%
2016	-5,68%	-1,66%	0,08%	-0,78%	3,62%	-6,43%	2,19%	1,46%	-1,93%	0,56%	5,68%	4,05%	0,41%
2015	3,95%	6,72%	0,96%	-1,24%	1,89%	-3,62%	5,14%	-8,01%	-2,30%	6,93%	2,15%	-5,67%	5,73%
2014	-3,33%	3,68%	0,67%	-1,75%	3,33%	-0,85%	-2,23%	1,42%	-0,55%	-2,51%	2,42%	-1,99%	-1,97%
2013	1,24%	0,96%	1,79%	1,21%	2,76%	-3,70%	2,60%	-3,67%	3,87%	3,89%	3,63%	-2,12%	12,74%

Retorns anualitzats mantenint la inversió 1 any



Disclaimer

Aquest document té caràcter comercial i es subministra només amb fins informatius. No constitueix ni pot interpretar-se com una oferta, invitació o incitació per a la venda, compra o subscripció de valors ni el seu contingut constitueix base de cap contracte, compromís o decisió de qualsevol tipus. Aquest document no substitueix la informació legal preceptiva, que haurà de ser consultada amb caràcter previ a qualsevol decisió d'inversió; la informació legal preval en cas de qualsevol discrepància. Es recomana a l'inversor, que juntament amb aquest document, llegeixi la documentació relativa a l'organisme d'inversió, que està a la seva disposició a la pàgina www.andbank.com i a les oficines de l'entitat comercialitzadora. La informació continguda en aquest document es refereix a la data que apareix en el mateix, pel que pogués patir canvis com a conseqüència de la fluctuació dels mercats. Les rendibilitats mostrades són rendibilitats passades i no pressuposen rendibilitats futures. La participació en organismes d'inversió o altres productes financers indicats en el present document poden estar subjectes a riscos de mercat, crèdit, emissor i contrapartida, de liquiditat i de canvi de divisa, fluctuacions de valor i la possible pèrdua del capital invertit.