

Objectiu de la cartera i política d'Inversió

Obtenir una rendibilitat superior a la dels actius de mercat monetari i preservar el capital mitjançant una cartera diversificada. La cartera està majoritàriament invertida en títols de renda fixa amb elevada qualitat creditícia i instruments del mercat monetari, però també es considera l'opció d'incorporar productes estructurats i inversions alternatives de perfil conservador amb l'objectiu d'aportar més valor afegit a la cartera. La inversió en bons permetrà que la cartera generi cupons periòdics.

Metodologia d'inversió

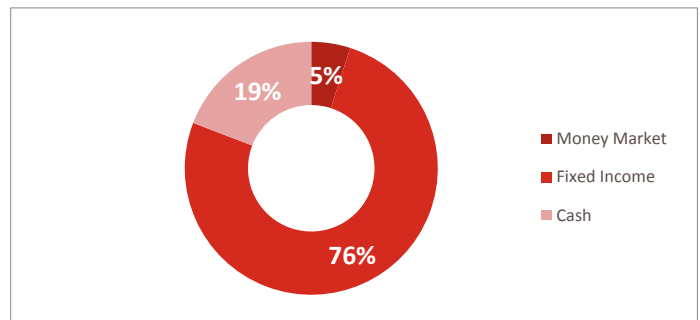
Les decisions d'inversió estan centralitzades en un comitè d'estratègia que analitza totes les variables que poden afectar l'evolució futura dels mercats financers i es posiciona correctament d'acord amb aquestes expectatives. El Comitè d'Estratègia està format pels gestors especialistes per tipus d'actius i basen les decisions en l'anàlisi fonamental, tècnic i psicològic dels mercats. S'utilitzaran la inversió directa en accions, obligacions i fons d'inversió tradicionals i alternatius.

Resum estadístic de l'estratègia

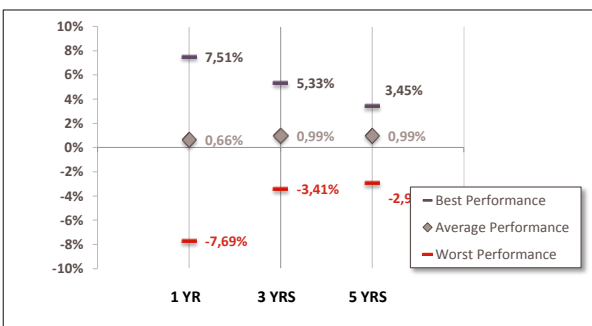
	2009- Actualitat	Últims 5 anys	Últims 3 anys
Retorn Anualitzat	0,73%	-1,38%	-2,03%
Volatilitat	3,09%	4,01%	3,93%
Rati de Sharpe	0,24	0,34	0,52
Màxima Caiguda	-14,52%	-12,66%	-11,63%
Mesos positius	62,24%	46,67%	41,67%

Nivell de Risc	Molt Conservador
Zona d'Inversió	Eurozona

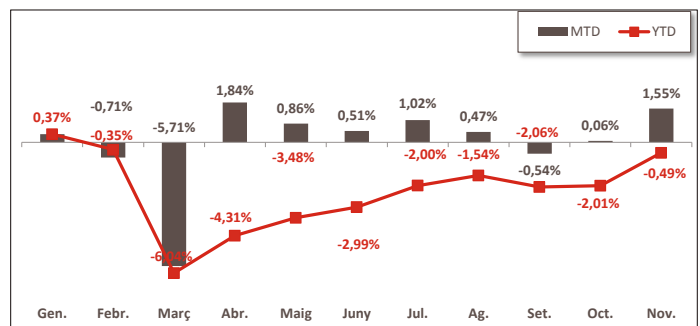
Distribució per classe d'actiu



Dispersió històrica de rendibilitats



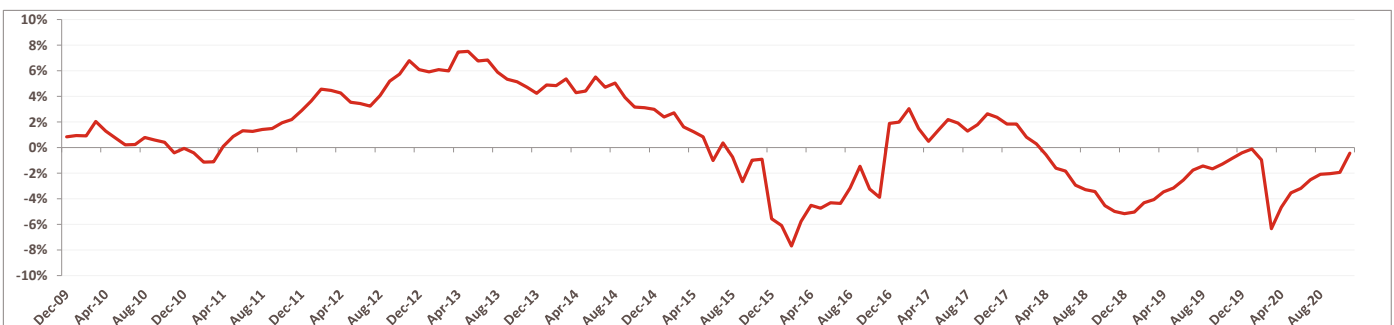
Evolució de la rendibilitat 2020



Rendibilitats mensuals històriques

	Gen.	Febr.	Març	Abr.	Maig	Juny	Jul.	Ag.	Set.	Oct.	Nov.	Des.	YTD
2020	0,37%	-0,71%	-5,71%	1,84%	0,86%	0,51%	1,02%	0,47%	-0,54%	0,06%	1,55%	-0,16%	-0,49%
2019	0,08%	0,14%	-0,13%	0,06%	-0,32%	0,17%	0,32%	0,03%	-0,57%	-0,05%	0,02%	-0,16%	-0,41%
2018	-0,05%	-0,60%	-0,41%	-0,55%	-0,65%	-0,47%	-0,46%	-0,31%	-0,34%	-0,43%	-0,42%	-0,60%	-5,16%
2017	-0,05%	0,39%	0,12%	0,32%	0,41%	-0,23%	0,66%	0,05%	-0,18%	0,71%	0,04%	-0,43%	1,82%
2016	-0,14%	-0,65%	1,64%	1,31%	-0,46%	-1,04%	0,91%	0,68%	-0,67%	-0,12%	-0,32%	0,72%	1,85%
2015	0,42%	1,06%	-0,41%	0,01%	-0,22%	-1,50%	0,97%	-0,56%	-2,41%	1,72%	0,33%	-5,11%	-5,74%
2014	1,02%	0,74%	0,65%	0,39%	0,18%	0,35%	-0,42%	0,55%	-0,45%	0,00%	0,26%	-0,32%	2,98%
2013	0,40%	0,78%	0,14%	1,44%	0,05%	-0,70%	0,34%	0,24%	0,64%	0,73%	0,30%	-0,20%	4,23%

Retorns anualitzats mantenint la inversió 1 any



Disclaimer

Aquest document té caràcter comercial i es subministra només amb fins informatius. No constitueix ni pot interpretar-se com una oferta, invitació o incitació per a la venda, compra o subscripció de valors ni el seu contingut constitueix base de cap contracte, compromís o decisió de qualsevol tipus. Aquest document no substitueix la informació legal preceptiva, que haurà de ser consultada amb caràcter previ a qualsevol decisió d'inversió; la informació legal preval en cas de qualsevol discrepància. Es recomana a l'inversor, que juntament amb aquest document, llegi la documentació relativa a l'organisme d'inversió, que està a la seva disposició a la pàgina www.andbank.com i a les oficines de l'entitat comercialitzadora. La informació continguda en aquest document es refereix a la data que apareix en el mateix, pel que pogués patir canvis com a conseqüència de la fluctuació dels mercats. Les rendibilitats mostrades són rendibilitats passades i no pressuposen rendibilitats futures. La participació en organismes d'inversió o altres productes financers indicats en el present document poden estar subjectes a riscos de mercat, crèdit, emissor i contrapartida, de liquiditat i de canvi de divisa, fluctuacions de valor i la possible pèrdua del capital invertit.